

## ИЗДЕЛИЕ



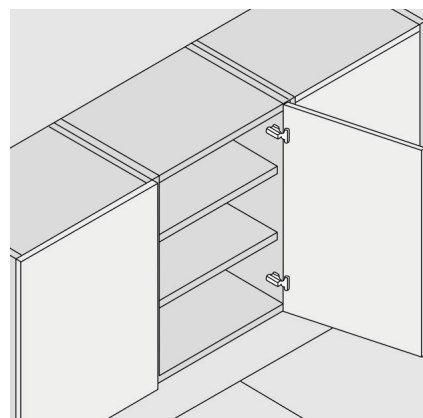
## ОПИСАНИЕ

Угол открывания 110°  
 Глубина чашки петли: 11,5 мм  
 Диаметр чашки петли: 35 мм  
 Диапазон толщин фасада: 16-26 мм  
 Расстояние до чашки (K): 3-6 мм

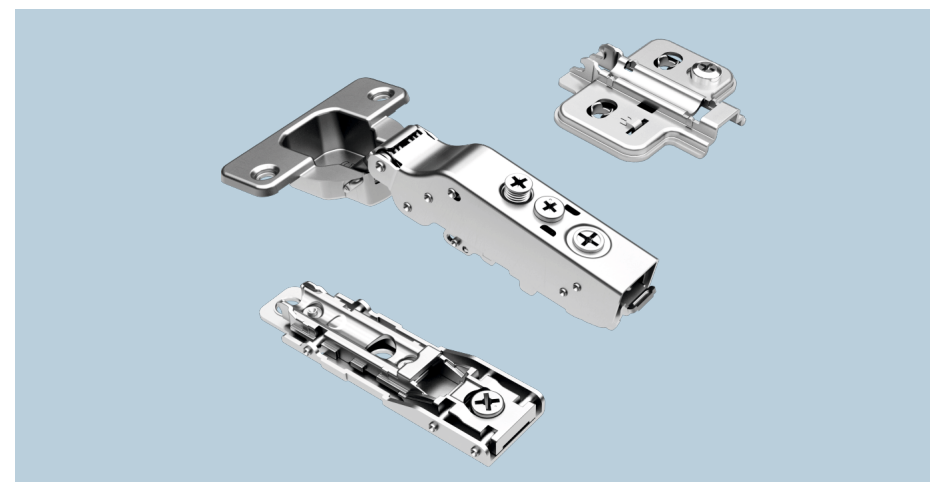
## ТЕРМИНЫ

Soft-close - версия петли с доводчиком  
 Push - версия петли без пружин и доводчика  
 A01 - код цвета никель  
 A08 - код цвета черный

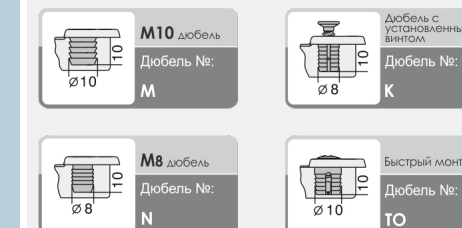
## ПРИМЕНЕНИЕ



## ИНФОРМАЦИЯ ДЛЯ ЗАКАЗА

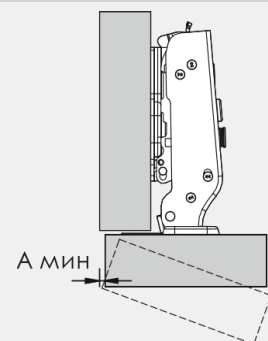


### Дополнительные варианты винтов и дюбелей



## СХЕМА

### Минимальный зазор (фуга) между смежными фасадами

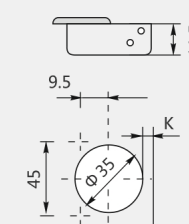


	T=	16	17	18	19	20	21	22	23	24	25	26
K=3	A=	0.7	0.9	1.2	1.5	1.8	2.2	2.6	3.2	3.8	4.5	5.3
K=4	A=	0.7	0.9	1.1	1.4	1.8	2.1	2.5	3.0	3.5	4.4	4.9
K=5	A=	0.6	0.9	1.1	1.4	1.7	2.0	2.4	2.9	3.4	3.9	4.6
K=6	A=	0.6	0.8	1.1	1.3	1.6	2.0	2.4	2.8	3.2	3.8	4.4

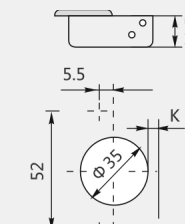
T - Толщина фасада  
 K - Расстояние до чашки  
 A - Минимальный зазор (фуга)

### Тип чашки петли

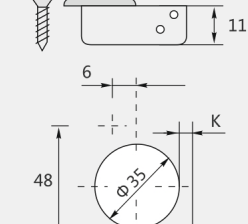
6 Под заказ



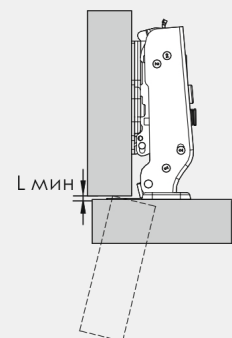
7 Под заказ



5 На складе



### Минимальный зазор (фуга) между фасадом и корпусом

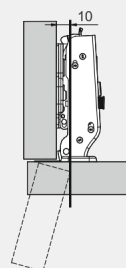


	T=	16	17	18	19	20	21	22	23	24	25	26
K=3	L=	0.0	0.0	0.0	0.0	0.0	0.0	0.0	0.0	0.0	0.0	0.1
K=4	L=	0.0	0.0	0.0	0.0	0.0	0.0	0.2	0.4	0.7	0.9	1.1
K=5	L=	0.0	0.2	0.4	0.6	0.8	1.0	1.2	1.4	1.6	1.8	2.0
K=6	L=	0.9	1.2	1.4	1.6	1.8	2.0	2.2	2.4	2.6	2.8	3.0

Вышеуказанные значения рассчитаны исходя из предположения, что дверцы имеют нескошенные кромки, а также если дверцы имеют радиусные кромки

### Выступ двери

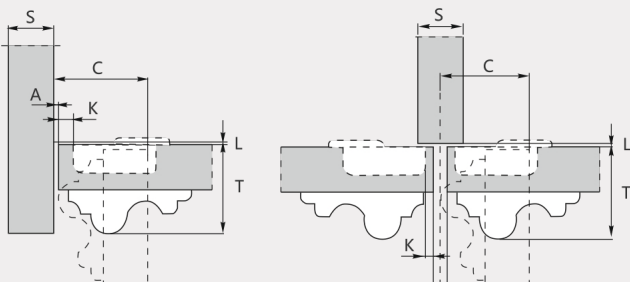
Выступ двери с внутренней стороны шкафа при максимальном угле открывания. Расчет выполнен для плеча петли, с монтажной планкой H=0 мм и расстояния сверления (K)=5 мм



### «C» значение

C=20+K+A

С помощью этой формулы можно рассчитать максимальную толщину сформированной двери, которая может быть открыта без прикосновения к соседним сторонам шкафа, дверям и стенкам, с учетом вышеуказанных значений L-K-T

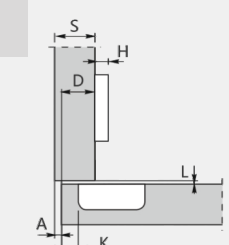


### Петли серии C81, угол открывания 110°, Anyway snap-on с регулировкой скорости плавного закрывания

#### Накладные C=0

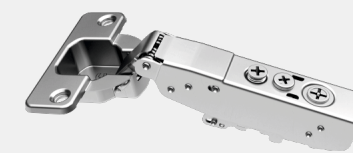


H=12+K-(D)  
 Исх. значение

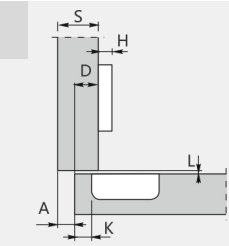


	Арт.	Шт/уп
Soft-close (A01)	20162	200
Soft-close (A08)	20240	200
Push (A01)	20171	200
Push (A08)	20249	200

#### Полунакладные C=9

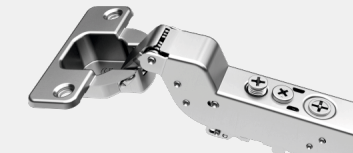


H=3+K-(D)  
 Исх. значение

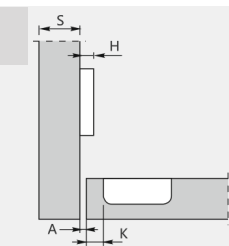


	Арт.	Шт/уп
Soft-close (A01)	20163	200
Soft-close (A08)	20241	200
Push (A01)	20172	200
Push (A08)	20250	200

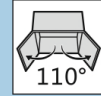
#### Вкладные C=18



H=-6+K+(A)  
 Исх. значение



	Арт.	Шт/уп
Soft-close (A01)	20164	200
Soft-close (A08)	20242	200
Push (A01)	20173	200
Push (A08)	20251	200



## ИЗДЕЛИЕ



## ОПИСАНИЕ

Угол открывания 110°

Диапазон толщин фасада из алюминиевой рамки 28 мм

Расстояние до чашки из алюминиевой рамки: 19-22 мм

### ТЕРМИНЫ

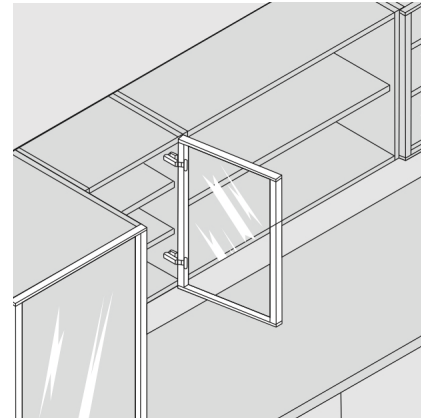
Soft-close - версия петли с доводчиком

Push - версия петли без пружин и доводчика

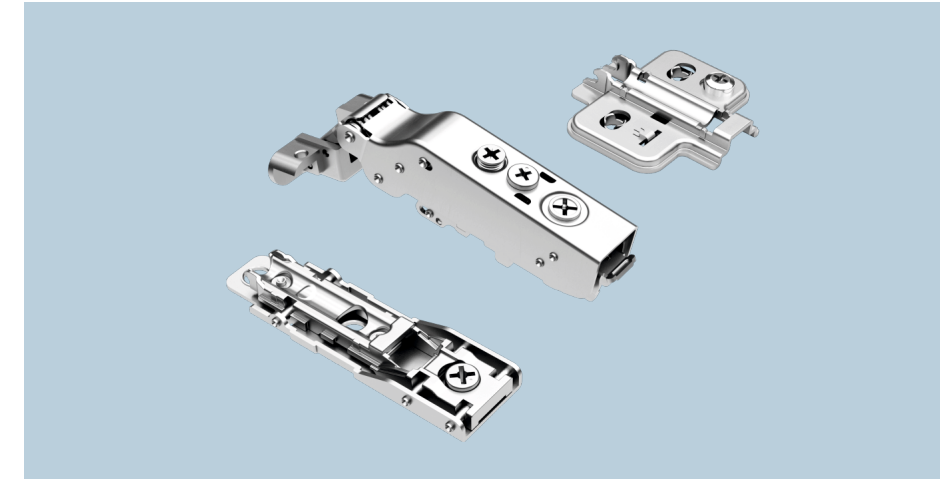
A01 - код цвета никель

A08 - код цвета черный

## ПРИМЕНЕНИЕ

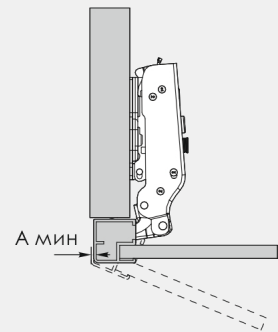


## ИНФОРМАЦИЯ ДЛЯ ЗАКАЗА



## СХЕМА

### Минимальный зазор (фуга) между смежными фасадами

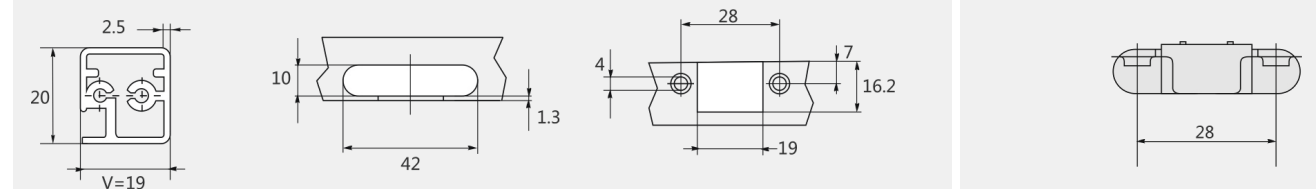


T=	16	17	18	19	20	21	22	23	24	25	26
V=19	A= 0.7	0.9	1.2	1.5	1.8	2.2	2.6	3.2	3.8	4.5	5.3
V=20	A= 0.7	0.9	1.1	1.4	1.8	2.1	2.5	3.0	3.5	4.4	4.9
V=21	A= 0.6	0.9	1.1	1.4	1.7	2.0	2.4	2.9	3.4	3.9	4.6
V=22	A= 0.6	0.8	1.1	1.3	1.6	2.0	2.4	2.8	3.2	3.8	4.4

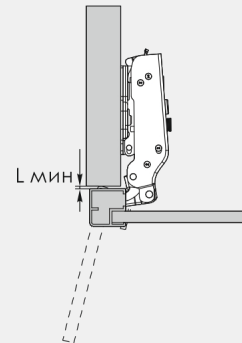
T - Толщина фасада  
K - Расстояние до чашки  
A - Минимальный зазор (фуга)

### Размеры сверления и расчет зазоров

19-22 мм



### Минимальный зазор (фуга) между фасадом и корпусом



T=	16	17	18	19	20	21	22	23	24	25	26
V=19	L= 0.0	0.0	0.0	0.0	0.0	0.0	0.0	0.0	0.0	0.0	0.1
V=20	L= 0.0	0.0	0.0	0.0	0.0	0.0	0.2	0.4	0.7	0.9	1.1
V=21	L= 0.0	0.2	0.4	0.6	0.8	1.0	1.2	1.4	1.6	1.8	2.0
V=22	L= 0.9	1.2	1.4	1.6	1.8	2.0	2.2	2.4	2.6	2.8	3.0

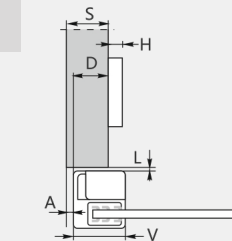
Вышеуказанные значения рассчитаны исходя из предположения, что дверцы имеют нескошенные кромки, а также если дверцы имеют радиусные кромки

### Петли серии C81, угол открывания 110°, Anyway snap-on с регулировкой скорости плавного закрывания фасада из алюминиевой рамки

Накладные C=0



$H = -2 + V - (D)$

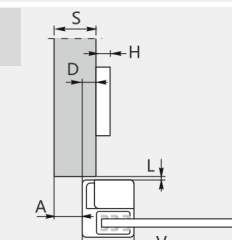


	Арт.	Шт/уп
Soft-close (A01)	21182	200
Soft-close (A08)	21088	200
Push (A01)	21085	200
Push (A08)	21091	200

Полунакладные C=9

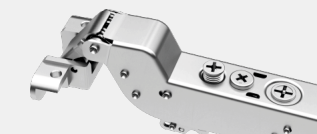


$H = -11 + V - (D)$

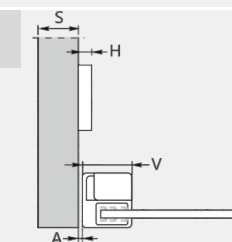


	Арт.	Шт/уп
Soft-close (A01)	21083	200
Soft-close (A08)	21089	200
Push (A01)	21086	200
Push (A08)	21092	200

Вкладные C=18



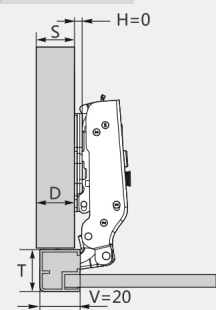
$H = -20.5 + V + (A)$



	Арт.	Шт/уп
Soft-close (A01)	21084	200
Soft-close (A08)	21090	200
Push (A01)	21087	200
Push (A08)	21093	200

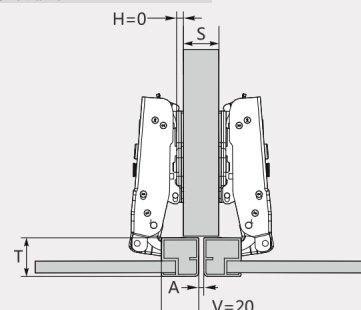
### C=0 Накладная петля

D=18 мм



### C=9 Полунакладная петля

D=9 мм



### C=18 Вкладная петля

A=0,5 мм

