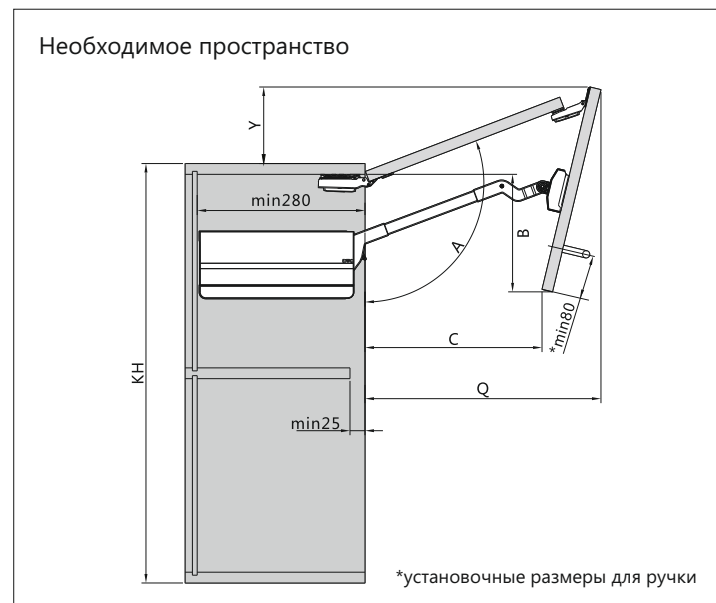


Подъемный механизм TOP-STAY серии ST

Установочные размеры (стандартные симметричные фасады)



Высота короба KH (mm)	H (mm)
480-589	KHx0.3-28
590-1040	KHx0.3-57

Пример:
Высота короба KH = 500
H=500x0.3-28=122

Высота короба KH = 800
H=800x0.3-57=183

Высота короба KH (mm)	X (mm)		Пример:			
	KH-H-S-F		Высота короба KH = 600 H=600x0.3-57=123 S=356 (см. предыдущие столбцы) Зазор F=2 X=600-123-356-2=119			
Высота короба KH (mm)	S(mm)	A(°)	B(mm)	C(mm)	Q(mm)	Y(mm)
480-529	301	~115-105	109-156	257-210	278-323	109-76
530-589	326	~115-105	123-180	280-223	300-354	121-77
590-649	356	~115-105	141-194	308-224	327-384	132-84
650-729	386	~115-102	160-228	335-226	355-428	144-74
730-799	426	~115-105	181-250	372-293	390-450	162-108
800-879	461	~115-105	202-280	404-318	422-494	176-115
880-959	501	~115-105	225-301	440-361	458-529	194-134
960-1040	541	~115-105	245-335	476-405	493-566	214-148

H - установочный размер (штифты)

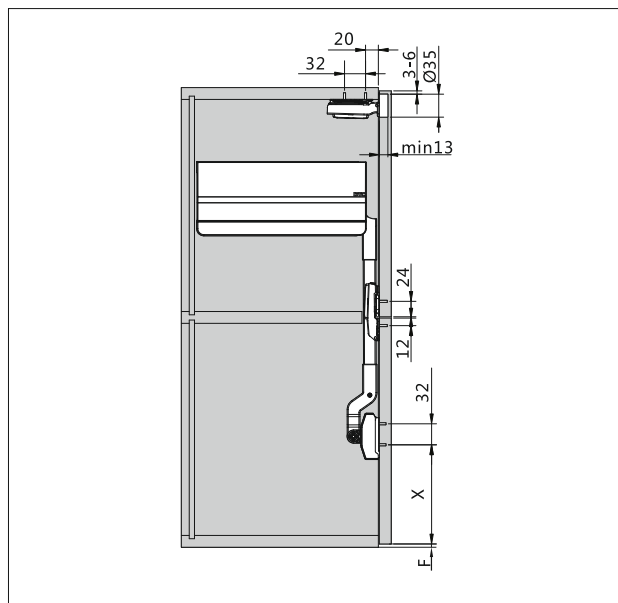
X - установочный размер для крепления фасада

F - зазор

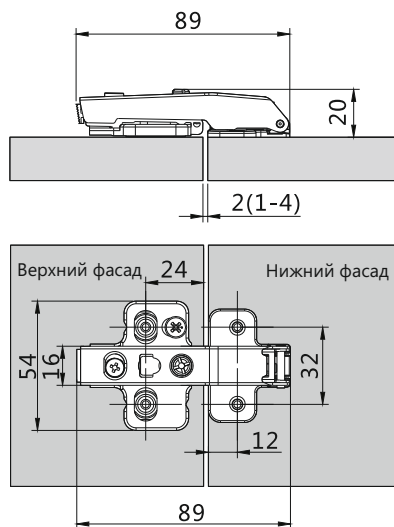
SFA - боковое наложение фасада

(SFA = толщина боковины - зазор)

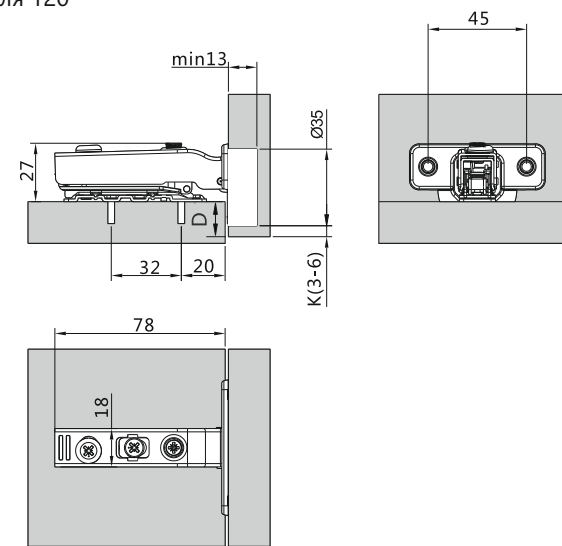
Установочные размеры



Центральная петля



Петля 120°



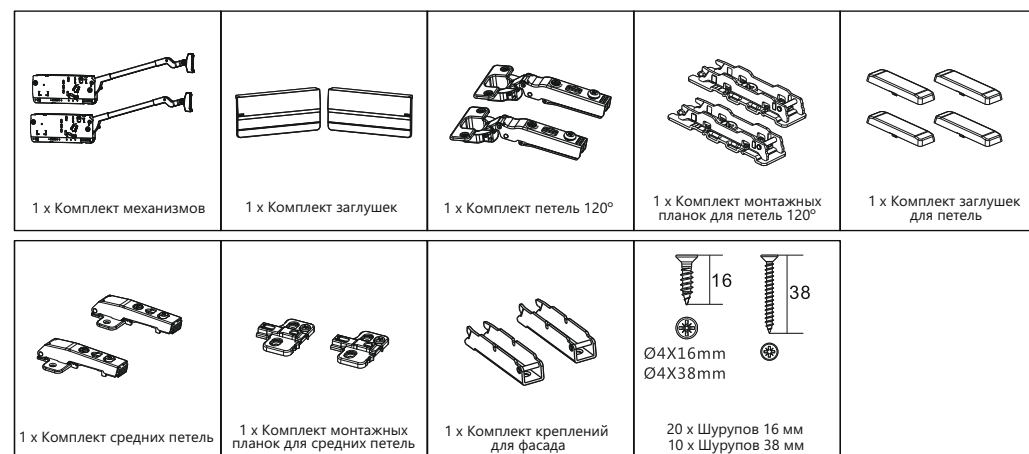
Расчет количества дополнительных петель (средняя петля + петля 120°):
Используйте 3 петли при ширине фасадов более 1200мм и весе около 12кг.
Используйте 4 петли при ширине фасадов более 1800мм и весе около 20кг.

Расстояние до чашки К (mm)	3	4	5	6
Наложение фасада D (mm)	15	16	17	18

Таблица подбора механизма

Артикул механизма	Вес фасада, кг.	Высота фасада, мм.
TOP STAY (ST01AL) light	2,5 - 5,0	480 - 529
TOP STAY (ST01AM) medium	9,6 - 16,0	480 - 529
TOP STAY (ST02AL) light	4,5 - 8,9	530 - 589
TOP STAY (ST02AM) medium	8,7 - 14,4	530 - 589
TOP STAY (ST03AL) light	4,1 - 8,1	590 - 649
TOP STAY (ST03AM) medium	7,8 - 13,0	590 - 649
TOP STAY (ST04AL) light	3,7 - 7,2	650 - 729
TOP STAY (ST04AM) medium	7,0 - 11,6	650 - 729
TOP STAY (ST04AH) strong	11,5 - 19,8	650 - 729
TOP STAY (ST05AL) light	3,2 - 6,5	730 - 799
TOP STAY (ST05AM) medium	6,3 - 10,6	730 - 799
TOP STAY (ST05AH) strong	10,5 - 18,1	730 - 799
TOP STAY (ST06AM) medium	6,3 - 10,6	800 - 879
TOP STAY (ST06AH) strong	9,5 - 16,5	800 - 879
TOP STAY (ST07AM) medium	5,2 - 8,8	880 - 959
TOP STAY (ST07AH) strong	8,7 - 15,1	880 - 959
TOP STAY (ST08AH) strong	8,0 - 13,9	960 - 1040

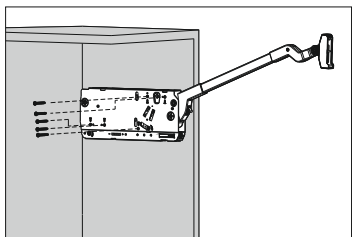
Комплект упаковки



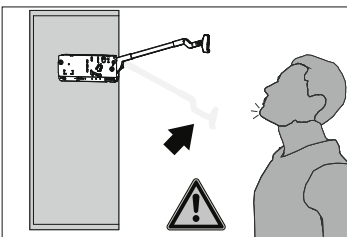
DTC
Global Quality Benchmark

www.dtcrossia.ru

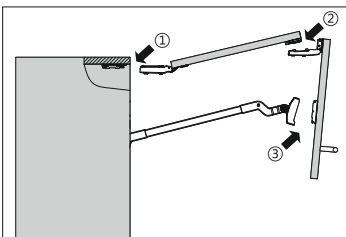
Монтаж



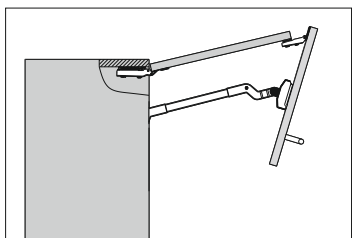
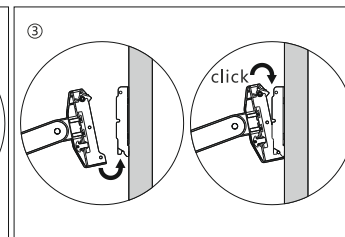
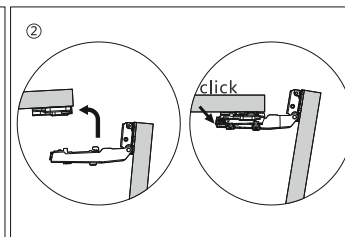
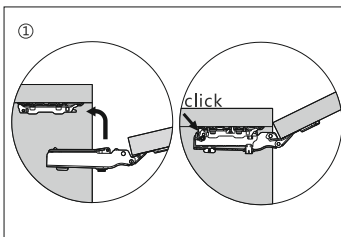
Установка механизма



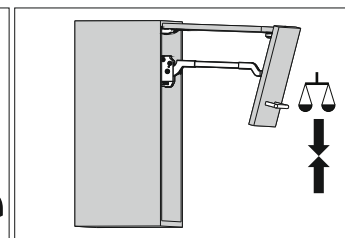
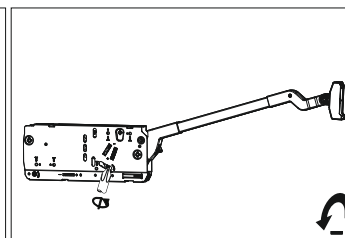
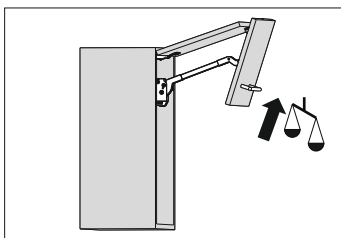
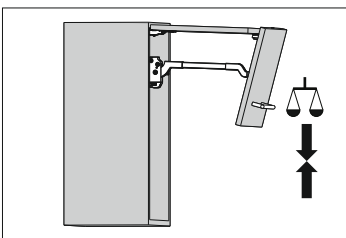
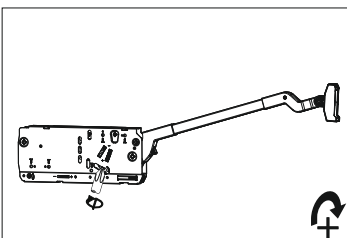
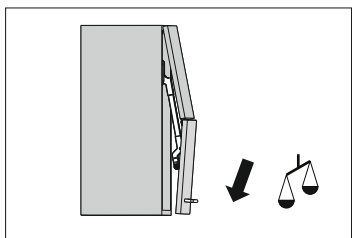
Существует опасность получения травмы при выскакивании рычага. Не опускайте рычаг без установленных фасадов.



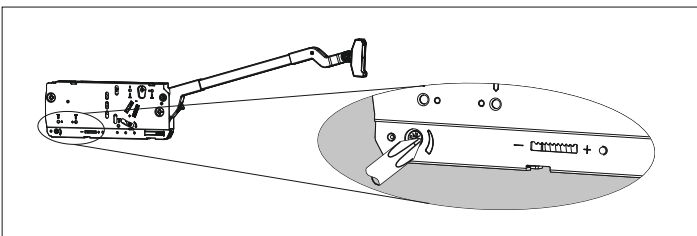
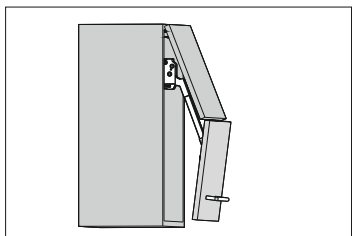
Установка фасадов



Регулировка зависания фасада

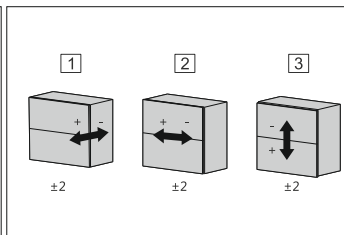
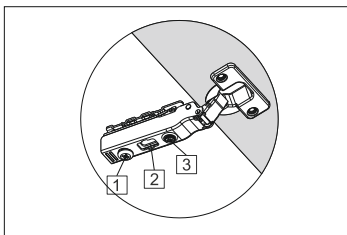
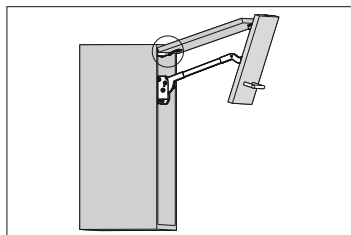


Регулировка скорости закрывания фасада



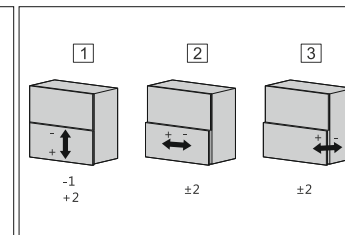
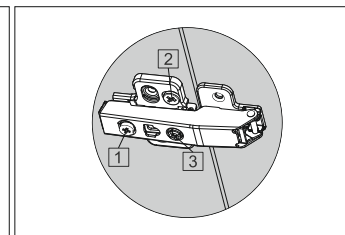
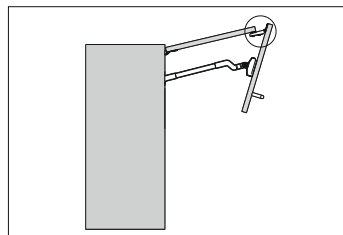
«+» Увеличение времени плавного закрывания фасада (поверните регулировочный винт против часовой стрелки)
 «-» Сокращение времени плавного закрывания фасада (поверните регулировочный винт по часовой стрелке)

Регулировка верхнего фасада



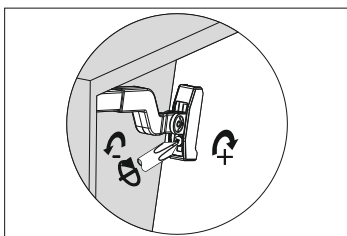
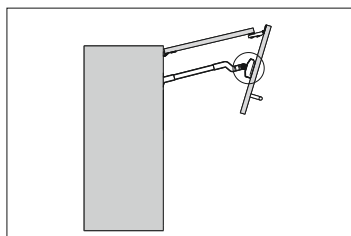
Петля 120°

Регулировка нижнего фасада

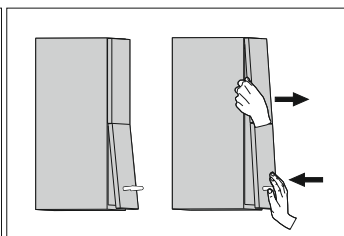


Центральная петля

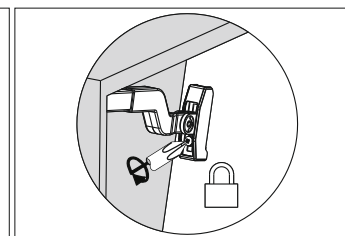
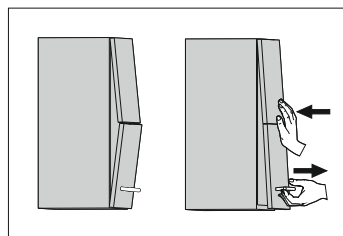
Общая регулировка фасада



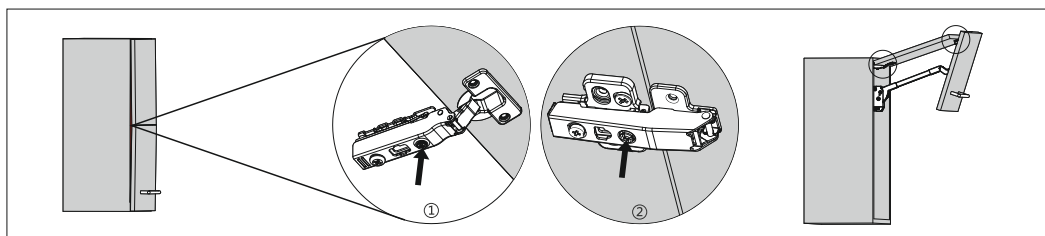
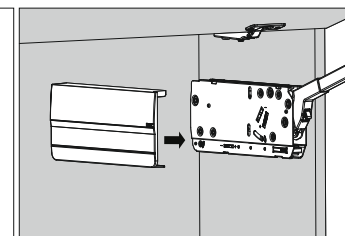
Ослабьте винт для возможности автоматического позиционирования штанги в креплении при регулировке



Отрегулируйте положение фасадов

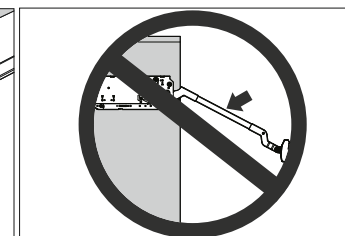
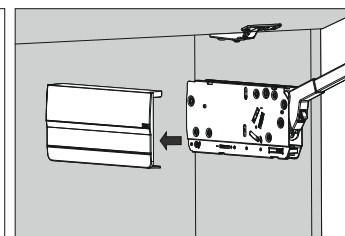
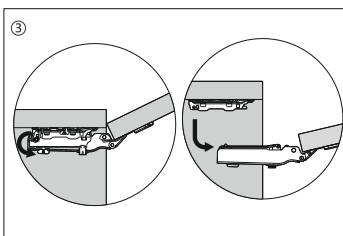
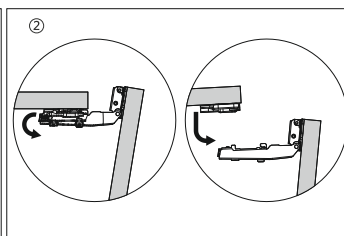
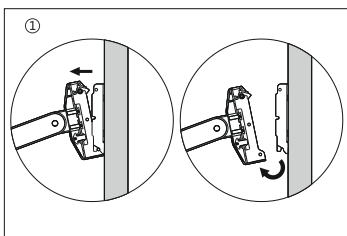
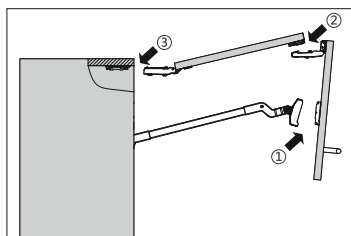


Затяните винт



Если есть небольшой зазор между фасадами и корпусом - отрегулируйте их положение с помощью регулировочных винтов

Демонтаж



Не опускайте рычаг без установленных фасадов.